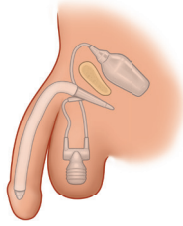


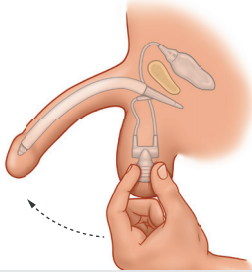
PRIMER PASO

Los cilindros están vacíos.
El pene está flácido.



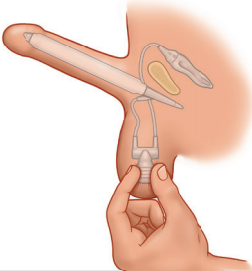
SEGUNDO PASO

Al presionar la bomba, los cilindros se llenan e inflan la prótesis.



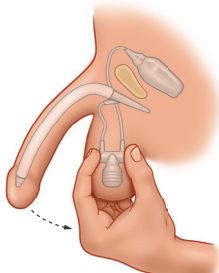
TERCER PASO

Se consigue la erección deseada.



CUARTO PASO

Al presionar la válvula situada en la parte superior de la bomba, los cilindros se vacían y la prótesis se desinfla. El pene vuelve a su estado flácido.



**TRATAMIENTO DE LA
DISFUNCIÓN ERÉCTIL**
INFORMACIÓN PARA PACIENTES

ZSI 475

Implante de pene inflable

Nuevo aliado de confianza



WWW.ZSIMPLANTS.CH

Zephyr Surgical Implants
ISO 13485
Implants CE



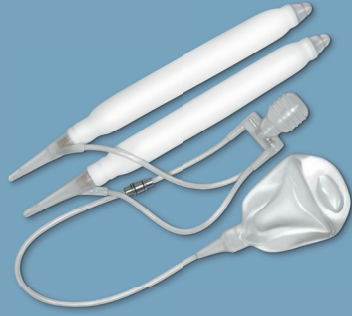
V10



SWISS TECH

INTRODUCCIÓN

El Implante de Pene Inflable ZSI 475 se ha desarrollado específicamente para tratar la disfunción eréctil. El implante es un sistema hidráulico que consta de tres componentes implantados en el cuerpo humano. Reproduce el proceso natural de lograr una erección mediante el inflado de dos cuerpos eréctiles, respetando la sensibilidad del glande.



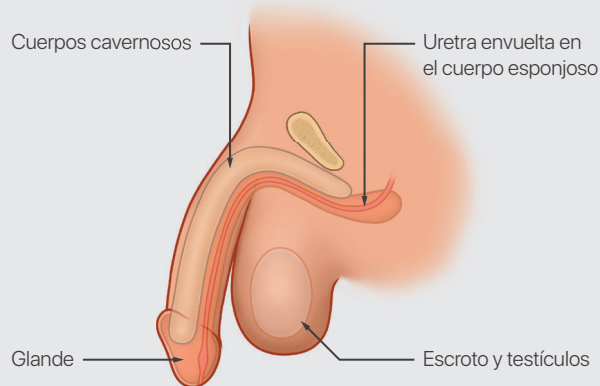
Implante de pene inflable ZSI 475

ANATOMÍA

El pene masculino se compone de tres partes: el glande, los cuerpos cavernosos y la uretra.

El glande es la zona más sensible del pene. Los cuerpos cavernosos son el lugar donde la sangre inunda el pene, provocando la erección. La uretra, envuelta en el cuerpo esponjoso, forma parte de las vías urinarias.

Los cuerpos cavernosos están formados por dos conductos de forma cilíndrica situados uno al lado del otro por encima de la uretra. Pueden recibir sangre e inflarse, y luego desinflarse, lo que permite que el pene se ponga erecto y luego flácido. La disfunción eréctil se produce cuando los cuerpos cavernosos ya no son capaces de inflarse.



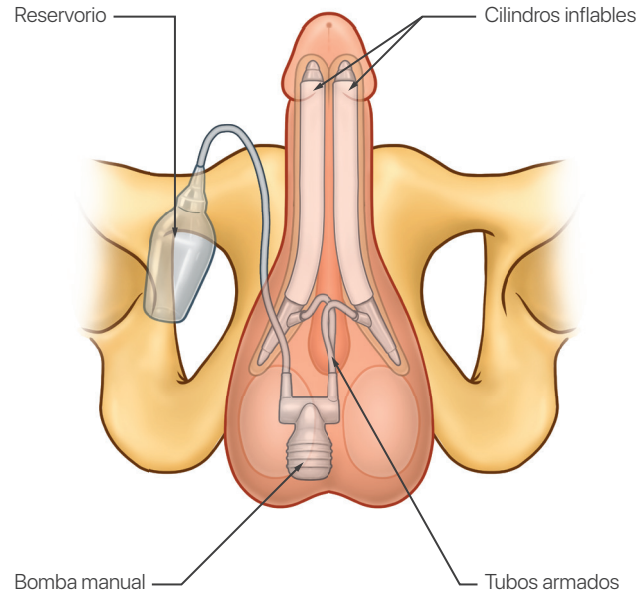
EL IMPLANTE DE PENE INFLABLE ZSI 475

El implante de pene ZSI 475 es un sistema inflable de tres componentes que se implanta en el cuerpo humano y, por lo tanto, es invisible. Reproduce la actividad eréctil natural del pene para tratar la disfunción eréctil.

El implante consta de:

- Dos cilindros inflables.
- Un reservorio.
- Una bomba.

Los dos cilindros inflables se implantan en los dos conductos de los cuerpos cavernosos del pene. El depósito se llena con solución salina normal y se implanta en la zona pélvica, junto a la vejiga. La bomba se implanta en el escroto. Los tres componentes del implante se conectan con tubos armados (véanse las imágenes).



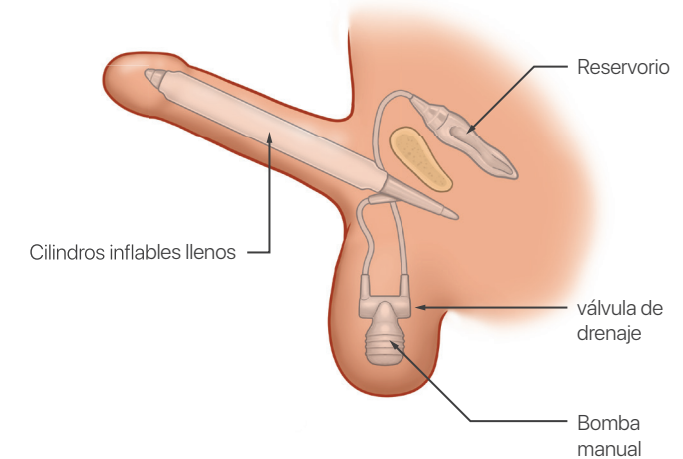
Para más información:
YouTube
ZSI: Incontinence - Erectile Dysfunction

IMPLANTE DE PENE ZSI 475 FUNCIONAMIENTO

INFLATION

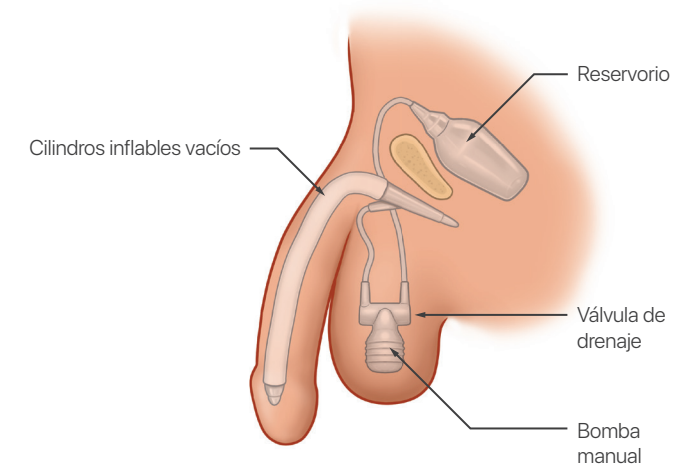
Para inflar el Implante de Pene Inflable ZSI 475, apriete la bomba, situada en el escroto, hasta conseguir la erección deseada.

Al apretar la bomba en el escroto, la solución salina fluirá desde el depósito hacia los dos cuerpos eréctiles en forma de cilindro situados en los cuerpos cavernosos, imitando lo que ocurriría de forma natural en un pene al llenarse de sangre.



DESINFLADO

Para desinflar el Implante Peneano Inflable ZSI 475, presione la válvula de drenaje, situada en la parte superior de la bomba, lo que hará que la solución salina vuelva al depósito. El pene volverá a quedar flácido.



El Implante de Pene ZSI 475 suele estar listo para su uso 8 semanas después de su implantación y de la correcta cicatrización de los tejidos.